

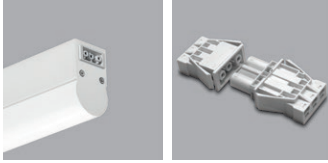


Lineer Armatürler

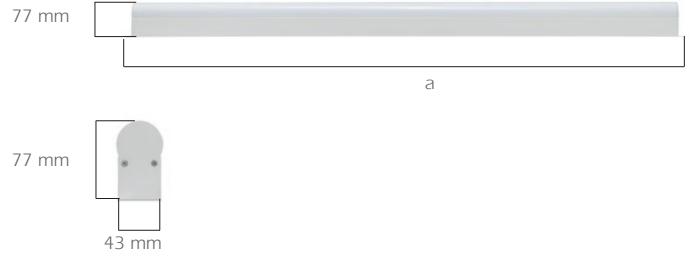
DFR40

IP20

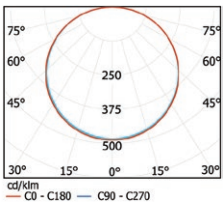
Bu armatürler basit yapıları ve opal difüzörün yaydığı soft ve homojen ışığı sayesinde ister tavanlarda ister duvarlarda tekli, çoklu ve lineer olarak kullanılabilir. İki farklı boyda üretilen armatürler, alüminyum ekstrüzyon gövde sayesinde soğutması oldukça iyi olup Led ömürleri yüksektir.



Lineer uygulamalar için konnektör bağlantısı



Kod	a
DFR40/60	560 mm
DFR40/120	1.100 mm



Kod	DFR40/60	DFR40/120
LED	Midpower Led	
Sistem Gücü	17 W	34 W
Işık Akısı	1350 lm	2640lm
Renk Sıcaklığı	3000-4000-5000 K	
Voltaj	220V - 50Hz	
Gövde	Alüminyum ekstrüzyon	
Difüzör	Opal - Akrilik difüzör	
Renk	Beyaz	